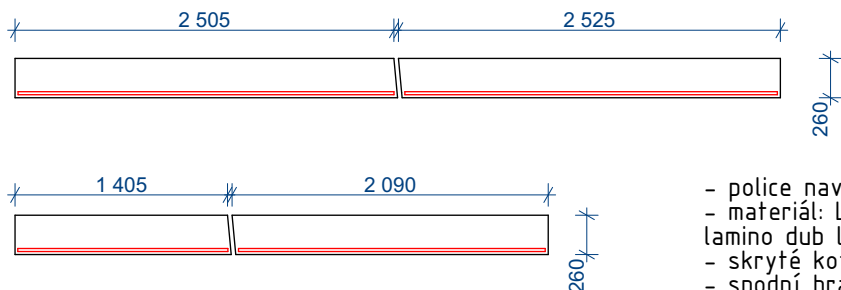


OZN. POPIS REVIZE  
N\_32 police s LED světlem

MNOŽSTVÍ  
12

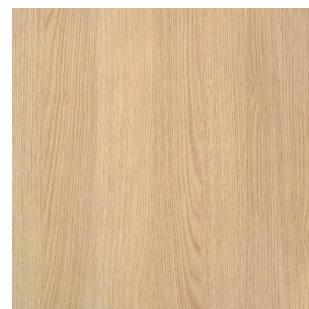
## místnost 1.01-1.12



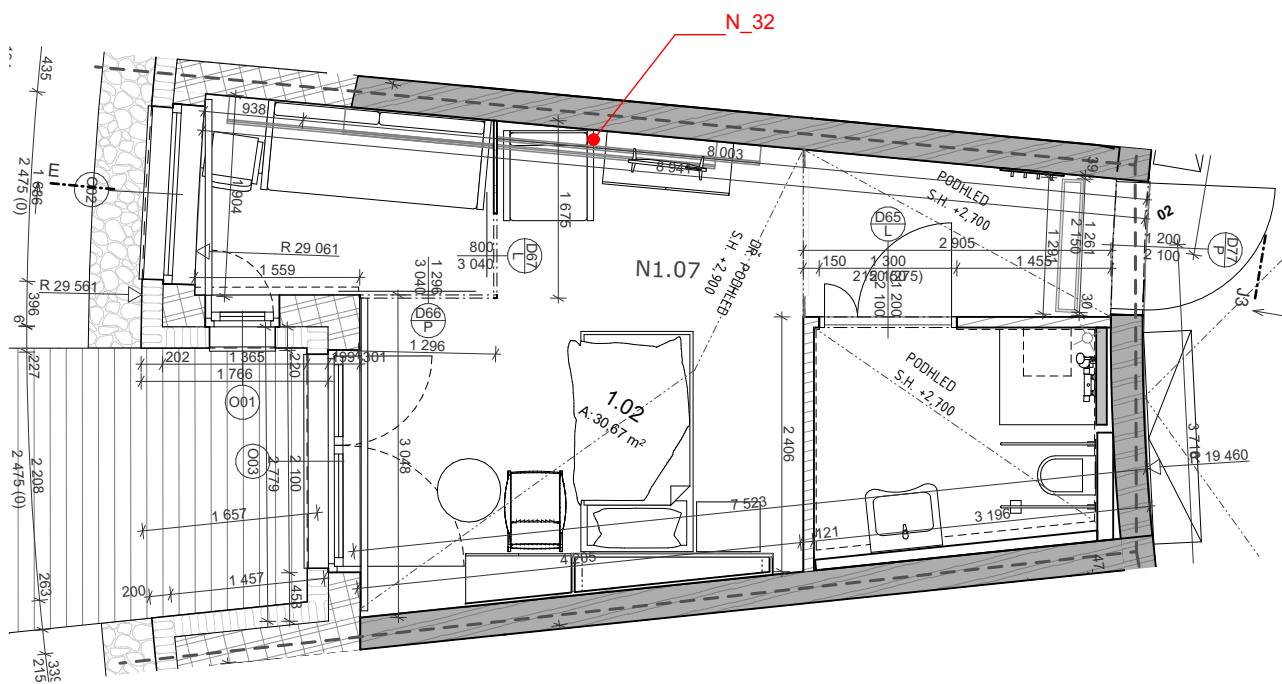
- police navazují na stěnu odělovací prostory pro doprovod
- materiál: LTD deska s omyvatelnou povrchovou úpravou lamino dub lindberg
- skryté kotvení do stěny
- spodní hrana osazena zapuštěným LED páskem
- výška osazení horní hrany polic: 1 500 mm a 1 800 mm
- tl. desky 30 mm



odstín materiálu (dub lindberg R20021)



vizualizace nástěnných polic



Před zahájením výroby, objednáním, nebo zabudováním PSV. budou na stavbě ověřeny stavební rozměry, způsob zabudování a stavební návaznosti a barevné řešení.

Součástí dodávky výrobků bude i dílenská dokumentace výrobků PSV. Dílenská dokumentace bude předložena k odsouhlasení investorem a architektem stavby. Veškeré výrobky, pohledové materiály, spoje, styky atd. budou na stavbě vyzorkovány a odsouhlaseny autorem návrhu.

Nedílnou součástí projektové dokumentace je **D.1.1a** - Technická zpráva a **D.1.3** - Požární bezpečnostní řešení i jiné související části projektové dokumentace.